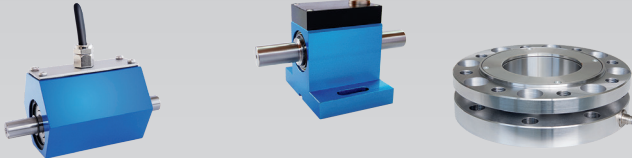


Sensoren

Drehmomentsensoren



Kraftsensoren, Wägezellen

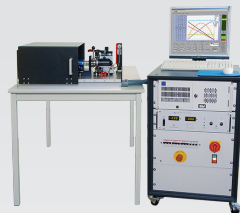


Messverstärker



Systemlösungen

Prüfstände Sensoren



Kalibrierung

DAkKS-Kalibrierung Werkskalibrierung



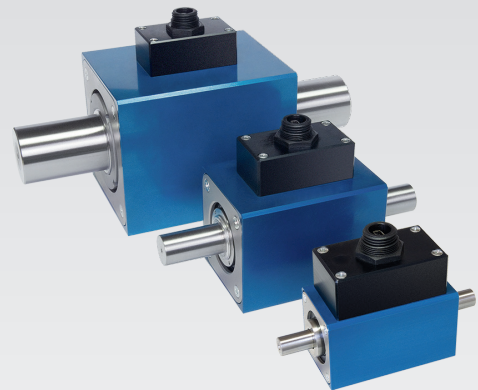
Lorenz Messtechnik GmbH
Obere Schloßstraße 131
D-73553 Alfdorf
Tel. +49 (7172) 93730-0
Fax. +49 (7172) 93730-22
Internet: www.lorenz-messtechnik.de
E-Mail: info@lorenz-messtechnik.de

17.0244c

Plug and Play Drehmomentmessung



DR-3000 Der schnellste Weg zur erfolgreichen Messung

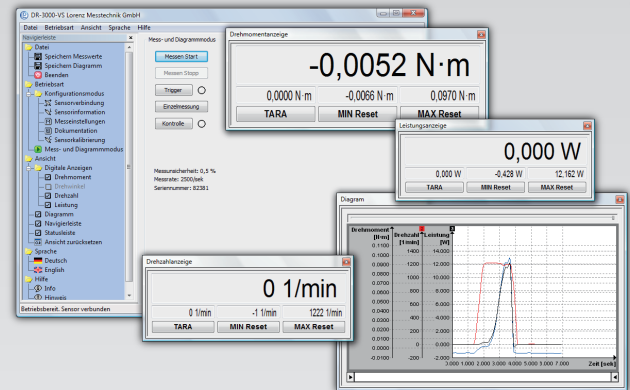
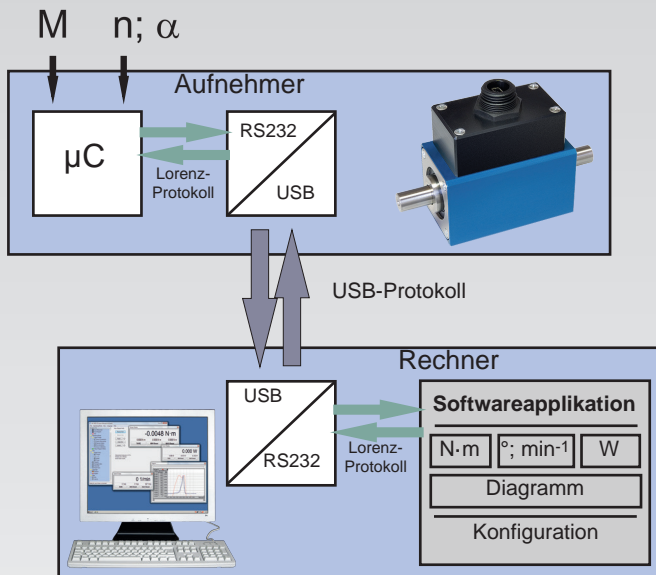


Bis 100 N·m messseitig keine Lagerreibung
Berührungslose Signalübertragung
Kein Messverstärker erforderlich
Auswertung direkt am PC
Wartungsfrei
Genauigkeitsklasse 0,1



Integrierte digitale Elektronik

Im Lieferumfang enthalten



USB-Anschluss

Integrierter Prozessor

Keine zusätzliche Stromversorgung

Sofortige Digitalisierung des Messsignals

Bis zu 2500 Messungen / Sekunde

Kalibrierdaten im Sensor hinterlegt

Messwerte in ihren physikal. Einheiten

Softwaretriggerung

Hohe Datensicherheit durch Lorenzprotokoll

Übersichtliches Design

Anwenderfreundlich

Leicht bedienbar

Logischer Aufbau

Konfiguration nur bei Bedarf

Digitale und grafische Messwertanzeige

Drehmoment

Drehmoment

Drehzahl

Drehwinkel

Leistung

Zoomfunktion für Grafik

Grafik speicherbar als BMP-Datei

Messwertübergabe an Tabellenkalkulation

CSV-Datei - Format beliebig einstellbar